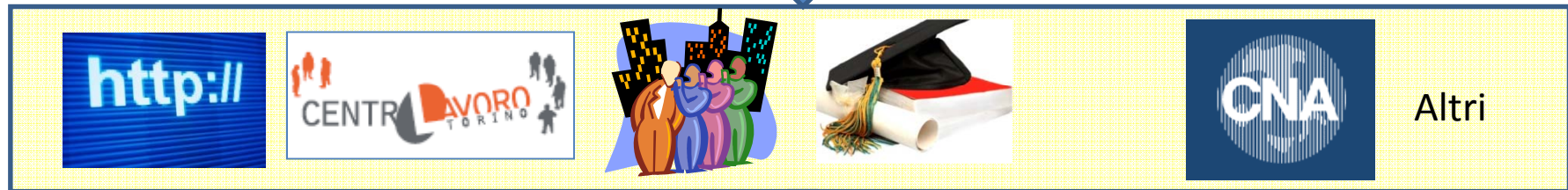
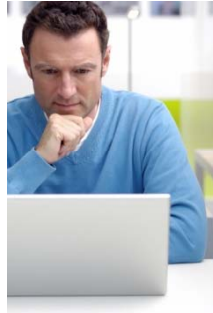
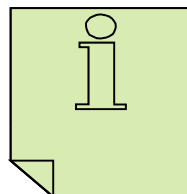


SERVIZIO PRATIKA SINTESI DEL PERCORSO





<http://www.cedalio.it>

Martedì ore 14,00 – 17,00
Giovedì ore 9,30 – 12,30

Modalità on line

REGISTRAZIONE:
Dati anagrafici e fiscali
Login e password
Accesso piattaforma
Funzionalità on line
conferma dati e
Stampa esiti
funzionalità



COLLOQUIO
INDIVIDUALE

Modalità off line

REGISTRAZIONE:
Dati anagrafici e fiscali
Login e password
Accesso piattaforma
Funzionalità off line
conferma dati e
esiti funzionalità



Valutazione Preliminare



I lavoratori indipendenti, microimprese in essere o future, operanti nei confini amministrativi della Città di Torino.

Come:

On line

Gli interessati compilano i formulari che consentono di articolare la valutazione preliminare e precisamente: **il questionario ed un company profile** . Questi materiali vengono valutati dal team di Pratika e viene restituita via mail una prima risposta con eventuale accesso a consulenze specialistiche a distanza. Viene inoltre redatta una **scheda riassuntiva dell'iniziativa imprenditoriale**, contenente una prima valutazione del candidato. Viene infine consentito l'accesso ad un **manuale del lavoro indipendente**, ed alle **FAQ** , dove si possono trovare informazioni e risposte ai quesiti più comuni.

Off line

Nel corso degli incontri, presso la sede comunale, vengono somministrati gli stessi servizi e consegnate ai fruitori le risposte , inoltre viene consentito l'accesso alle eventuali consulenze specialistiche individuali.

Inoltre i candidati saranno invitati a partecipare ai servizi ed agli eventi collettivi.

In entrambe i casi è possibile che la partecipazione al Servizio prosegua con ulteriori prestazioni; i fruitori dovranno quindi sottoscrivere un contratto di adesione con la Cedalia s.r.l..



Prosecuzione servizi



I lavoratori indipendenti, microimprese in essere o future, operanti nei confini amministrativi della Città di Torino.

La sottoscrizione del Contratto di adesione definisce il piano di intervento e individua l'accesso ai Servizi sia di tipo individuale, sia collettivo e ne fissa la durata. In linea di massima le prestazioni riguardano le seguenti aree

Servizi individuali

Miglioramento del business

Accesso a consulenze specialistiche – fiscali, legali, finanziarie - con risposte personalizzate

Marketing operativo

Accrescimento mercato mediante profilazione prodotti,

Accesso a forme associative per fornire ai committenti servizi e prodotti integrati in partnership con altri professionisti,

Accesso al credito

Check-up finanziario e informazioni su finanziamenti agevolati

Servizi collettivi

Formazione al Marketing operativo in forma collettiva

Partecipazione a forme associative ed eventi

Iscrizione a mailing list;

Partecipazione mirata ad incontri di aggiornamento .

Durata:6/12 mesi

Servizi di incubazione

Chi opera nei settori della Multimedialità, dei Servizi alla Persona e dei Servizi alle Imprese;
Ha un'età superiore ai 18 anni e non superiore ai 45 anni alla data del 31 dicembre 2008;
E' titolare di partita IVA nelle aree suddette, da non più di tre anni dalla data di presentazione della domanda;

Il Contratto di adesione all'incubatore del lavoro indipendente, come il precedente, definisce il piano di intervento e individua l'accesso ai Servizi sia di tipo individuale, sia collettivo e ne fissa la durata. Rispetto alla valutazione preliminare vengono erogati servizi personalizzati e collettivi atti ad accompagnare il candidato nello sviluppo del suo business, ed in particolare:

Sviluppo delle attività

- ✓ Project Management,
- ✓ Valutazione e costruzione del Modello di Business,
- ✓ Accesso a consulenze specialistiche – fiscali, legali, finanziarie - con risposte personalizzate,

Miglioramento del Business

- ✓ Marketing operativo,
- ✓ Accrescimento mercato mediante profilazione prodotti,
- ✓ Accesso a forme associative per fornire ai committenti servizi e prodotti integrati in partnership con altri professionisti,

Accesso al credito

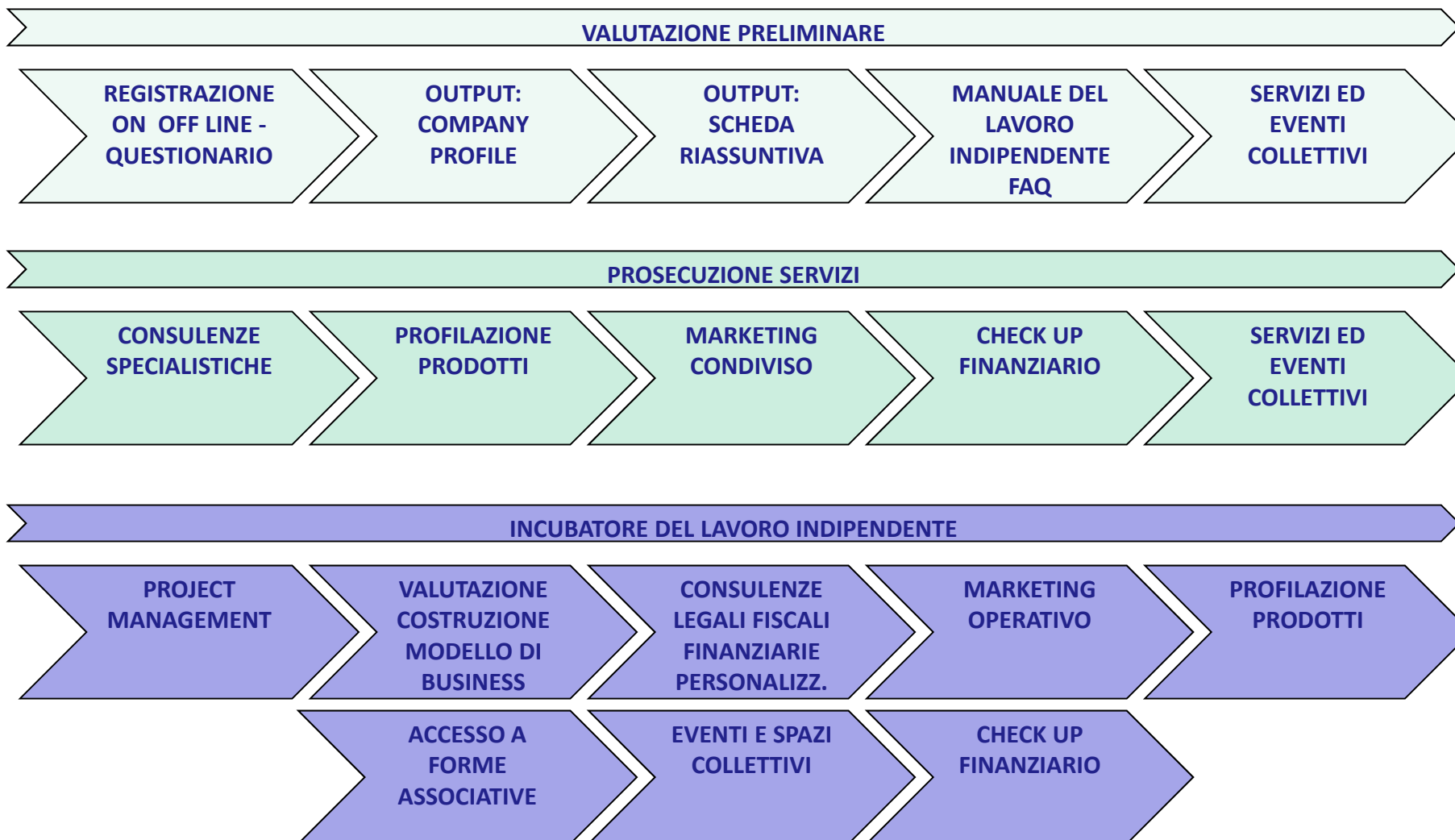
- ✓ Check-up finanziario e informazioni su finanziamenti agevolati

Durata:6/12 mesi

Novembre 2009

Scheda servizio

Servizio Pratika



LIVELLI DI ACCESSO AI SERVIZI MODALITA'

Valutazione Preliminare

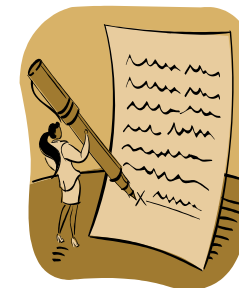
Registrazione on line/off line con compilazione formulari e profili

Servizi di incubazione fruitori primo livello

Sottoscrizione di un Contratto tra il Soggetto Gestore –Beneficiario
Viene sottoscritto direttamente dal Soggetto Gestore e comunicato mensilmente al Comune

Servizi di incubazione fruitori secondo livello

Viene proposto al Comune e sottoscritto dal Soggetto Gestore dopo il consenso fatta salva la fase di valutazione preliminare



DURATA DEL SERVIZIO:

12 MAGGIO 2009

11 NOVEMBRE 2010

MAX PROROGA 11 MAGGIO 2011



LA RETE OPERATIVA

Grazie al Comune di Torino Cedalio partecipa alla **RETE OPERATIVA** che è stata costruita negli anni con gli altri Partners Pubblici che promuovono Attività per lo sviluppo economico a livello locale.

Oltre al Comune di Torino partecipano alla Rete in varie forme:

- ✓ La Regione Piemonte con Finpiemonte S.p.a.: Piemonte Lavoro,
- ✓ La Provincia di Torino con i Servizi per l'Impiego e Mettersi in Proprio,
- ✓ La Camera di Commercio di Torino con il Servizio Nuove Imprese e le sue proposte di formazione,
- ✓ Il Politecnico di Torino con i propri incubatori,
- ✓ Le Associazioni Datoriali e le Organizzazioni Sindacali nelle loro espressioni locali.

Con questi Soggetti Cedalio sta attivando delle forme di collaborazione che mirano alla integrazione dei diversi Servizi che vengono erogati, fornendo i risultati del proprio intervento e facilitando l'ingresso dei propri beneficiari alle opportunità fornite dalla Rete, in una logica di continuità e di interscambio

I SERVIZI EROGATI DA PRATIKA POSSONO ESSERE:

LA FASE INIZIALE PER L'ACCESSO A SERVIZI PIU' COMPLESSI

(Servizi: FACILITO – ACCEDO – MICROCREDITO – METTERSI IN PROPRIO)

IL COMPLETAMENTO DI SERVIZI DI ORIENTAMENTO:

(NUOVA IMPRESA - CENTRO LAVORO - CENTRI PER L'IMPIEGO)

